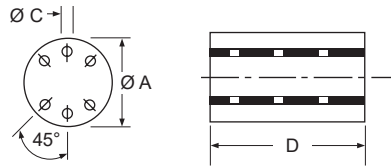


# UKW-Drossel



Abmessungen ► Einheit = mm



Art.-Nr.	Draht-wicklungen	Ø A (mm)	Ø C (mm)	D (mm)	Impedanz Ω				Impedanz Ω max. Ω/MHz
					10 MHz	25 MHz	100 MHz	200 MHz	
603 05 01 T4	2,5 TS	6,0	0,8	10,0	280	495	540	355	845/62
603 05 01 T19	2,5 TS	6,0	0,8	10,0	220	600	782	295	1013/50

2,5 TS



Art.-Nr.	Draht-wicklungen	Ø A (mm)	Ø C (mm)	D (mm)	Impedanz Ω				Impedanz Ω max. Ω/MHz
					10 MHz	25 MHz	100 MHz	200 MHz	
603 05 06 T2	3 TS	6,0	0,8	10,0	667	811	454	236	817/30
603 05 06 T4	3 TS	6,0	0,8	10,0	355	800	700	320	900/45
603 05 06 T19	3 TS	6,0	0,8	10,0	280	515	630	275	1165/55

3 TS

