

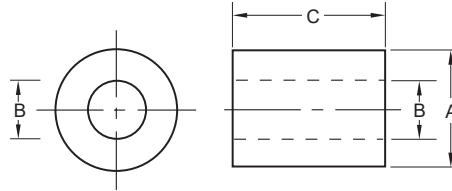
# RI Ferrit-Ringkerne



## Merkmale

- Material: NiZn

## Abmessungen ► Einheit = mm



Art.-Nr.	Typ	A (mm)	B (mm)	C (mm)	Impedanz $\Omega$		Impedanz $\Omega$ max. $\Omega$ /MHz
					25 MHz	100 MHz	
600 06 27	RI-6,35-3,2-15,6-T30	6,35	3,2	15,6	76	125	980/700
600 06 15	RI-7,8-4-13-T1	7,8	4,0	13,0	70	112	901/870
600 06 47	RI-7,8-4-18-T1	7,8	4,0	18,0	75	160	980/800
600 06 44	RI-9,3-4,5-9,5-T1	9,3	4,5	9,5	53	124	505/400
600 06 37	RI-9,5-4,8-14,5-T1	9,5	4,8	14,5	75	121	972/691
600 06 06	RI-11-5-18,5-T1	11,0	5,0	18,5	113	178	790/730
600 06 08	RI-11-5-25-T1	11,0	5,0	25,0	145	230	320/310
600 06 18	RI-9,5-5,2-9,5-T1	9,5	5,2	9,5	45	105	500/1.000
600 06 57	RI-10,5-5,5-28,5-T1	10,5	5,5	28,5	149,5	244,01	958,26/100
600 06 19	RI-12-5,6-20-T1	12,0	5,6	20,0	114	214	345/350
600 06 26	RI-12-5,6-30-T1	12,0	5,6	30,0	180	260	610/705
600 06 02	RI-14,1-6,28-28,6-T1	14,1	6,28	28,6	186	300	308/112
600 06 09	RI-14,3-6,3-18-T1	14,3	6,3	18,0	124	194	804/710
600 06 04	RI-14,2-6,35-28,5-T1	14,2	6,35	28,5	164	291	800/740
600 06 43	RI-9,8-6,7-13,5-T1	9,8	6,7	13,5	43	91	880/812
600 06 45	RI-16-7-28,5-T1	15,65	6,99	28,57	164	258	540/710
600 06 10	RI-15,5-7-20-T1	15,5	7,0	20,0	173	275	830/760
600 06 11	RI-15,5-7,2-28-T1	15,5	7,2	28,0	90	180	621/790
600 06 17	RI-11,8-7,3-15-T1	11,8	7,3	15,0	53	95	635/402
600 06 62	RI-14x7,8x15-T1	14,0	7,8	15,0	52	96	1.250/700
600 06 61	RI-15,9x7,9x14,3-T1	15,9	7,9	14,3	77	125	1.074/810
600 06 58	RI-15,85x7,9x50,8-T1	15,85	7,9	50,8	298	475	475/100
600 06 24	RI-14,2-8-28,5-T1	14,2	8,0	28,5	124	212	375/343
600 06 03	RI-16-8-28,5-T1	15,9	8,0	28,5	103	195	742/690
600 06 28	RI-17,1-8,75-25,4-T1	17,1	8,75	25,4	125	200	790/780
600 06 49	RI-16-9-17-T1	16,0	9,0	17,0	79	134	1.100/790
600 06 05	RI-16-9-28-T1	16,0	9,0	28,0	124	198	360/466
600 06 30	RI-17,2-9,2-28,3-T1	17,2	9,2	28,3	115	170	340/465
600 06 12	RI-17,5-9,5-28,6-T1	17,5	9,5	28,6	146	239	276/200
600 06 50	RI-17,5-9,5-35-T1	17,5	9,5	35,0	152	253	355/360
600 06 31	RI-17,2-10-28,4-T1	17,2	10,0	28,4	100	240	948/690
600 06 52	RI-18-10-29-T1	18,0	10,0	29,0	128	210	700/710
600 06 32	RI-18,7-10,2-28,5-T1	18,7	10,2	28,5	124	254	415/240
600 06 41	RI-17,3-10,5-28,4-T1	17,3	10,5	28,4	124	176	398/310
600 06 60	RI-19x11,5x50,8-T1	19,0	11,5	50,8	203	348	435/300
600 06 34	RI-19-13-29-T1	19,0	13,0	29,0	82	162	420/380
600 06 13	RI-26-13-28,5-T1	26,0	13,0	28,5	155	245	211/276
600 06 54	RI-28-16-28,5-T1	28,0	16,0	28,5	110	120	315/240
600 06 59	RI-28,0x18,0x28,5-T1	28,0	18,0	28,5	100	176	391/340

Weitere Größen und andere Dämpfungswerte auf Anfrage, Tel.: 09852 61079-0