

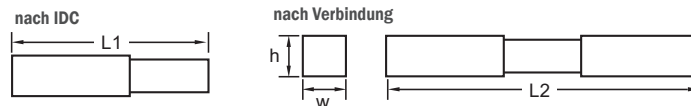
# IDC Steckverbinder



## Merkmale

- einfache Verbindung ohne Spezialwerkzeug durch Schneidklemmtechnik
- Abisolieren, Lötten oder Schrauben ist nicht notwendig
- Leiterquerschnitt: Typ IDC-3924G: 0,2 - 0,5 mm<sup>2</sup> • max. Isolations-Ø: 2,1 mm  
Typ IDC-3928B: 0,08 - 0,2 mm<sup>2</sup> • max. Isolations-Ø: 1,6 mm  
Typ IDC-3926W: 0,05 - 0,13 mm<sup>2</sup> • max. Isolations-Ø: 1,3 mm  
Typ IDC-3918GR: 0,5 - 0,75 mm<sup>2</sup> • max. Isolations-Ø: 2,8 mm
- Nennspannung: Typ IDC-3924G: 100 V • Belastbarkeit: 2 A (0,2 mm<sup>2</sup>), 3 A (0,5 mm<sup>2</sup>)  
Typ IDC-3928B: 100 V • Belastbarkeit: 1 A (0,08 mm<sup>2</sup>), 2 A (0,2 mm<sup>2</sup>)  
Typ IDC-3926W: 100 V • Belastbarkeit: 2 A (0,05 mm<sup>2</sup>), 3 A (0,13 mm<sup>2</sup>)  
Typ IDC-3918GR: 300 V • Belastbarkeit: 6 A (0,5 mm<sup>2</sup>), 8 A (0,75 mm<sup>2</sup>)
- Temperaturbeständigkeit: -20 °C bis +75 °C
- Verarbeitungstemperatur: 0 °C bis +40 °C
- Material Gehäuse: Polycarbonat (Typ IDC-3924G + IDC-3918GR schwarz, Typ IDC-3928B weiß), Nylon (Typ IDC-3926W)
- Material Abdeckung: Polycarbonat (transparent gelb oder transparent blau), Typ IDC-3926W ohne Cover
- Material Kontakt: Bronze verzinkt, Typ IDC-3918GR verzinnte Kupferlegierung

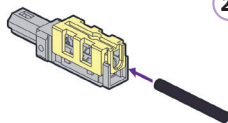
## Abmessungen ► Einheit = mm



Art.-Nr.	Typ	L1 (mm)	L2 (mm)	h (mm)	w (mm)	Farbe
401 01 00	IDC-3926W	16,5	27,7	3,0	3,2	milchweiß
401 01 01	IDC-3924G	25,9	44,0	6,4	5,8	transparent gelb
401 01 02	IDC-3928B	25,9	44,0	6,4	5,8	transparent blau
401 01 03	IDC-3918GR	26,0	43,2	8,5	7,8	transparent grün

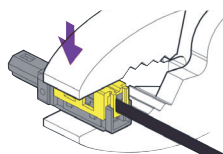
## Gebrauchsanweisung:

1.

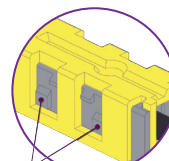


Das Kabel bis zum Anschlag einführen...

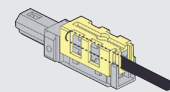
2.



... und den Stecker mit einer herkömmlichen Zange zusammendrücken.

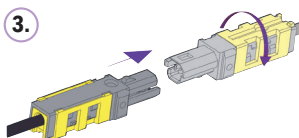


Überprüfen Sie danach, ob alle Haken richtig eingerastet sind.



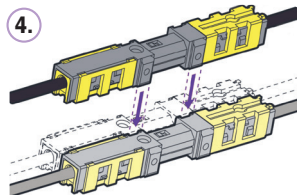
Abisolieren, Lötten oder Schrauben ist nicht mehr notwendig.

3.

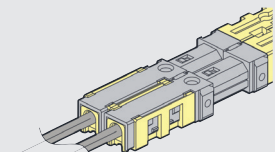


Einen Steckverbinder um 180° drehen und die beiden zusammenführen.

4.



Für Mehrfachleitungen die Steckverbinder mittels Führungsleiste miteinander verbinden.



\* Der Abstand zwischen 2 Kabel bei Mehrfachleitungen beträgt 5,6 mm

Als Sicherung empfehlen wir die Verbindungsplatte: **Art.-Nr.: 401 01 00**