

PE-LRE Powerelemente

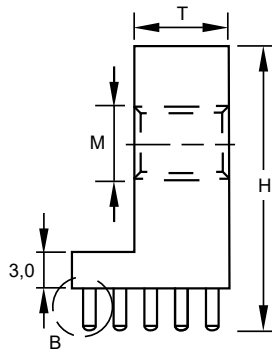


Merkmale

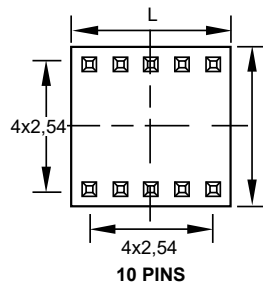
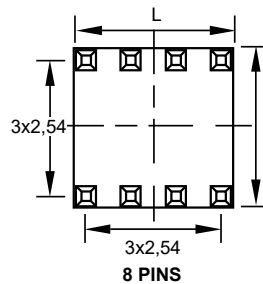
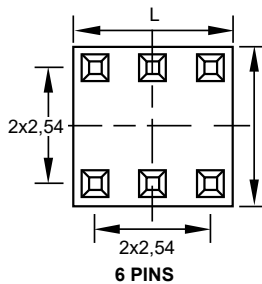
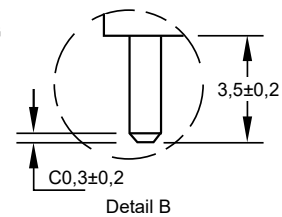
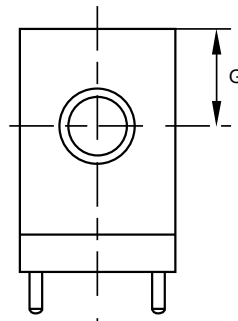
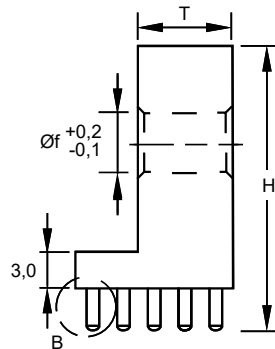
- zum Einpressen in die Leiterplatte.
Es können Ströme bis 240A übertragen werden.
- als Befestigung von Kabeln auf Leiterplatte
- Material: Messing verzinkt
- andere Größen und Ausführungen auf Anfrage

Abmessungen ► Einheit = mm

mit Gewinde



mit Durchgangsloch



| Art.-Nr. | Typ | M/Øf (mm) | H (mm) | T (mm) | G (mm) | L (mm) | Anzahl Pins | IR (A) | Anzugsdrehmoment |
|----------------|-----------------|-----------|--------|--------|--------|--------|-------------|--------|------------------|
| 304 03 175 LRE | PE-LRE-M3x17,5 | M3 | 17,5 | 3,8 | 5,0 | 7,0 | 6 | 100 | 0,5Nm |
| 304 04 175 LRE | PE-LRE-M4x17,5 | M4 | 17,5 | 5,0 | 5,0 | 9,0 | 8 | 160 | 1,2Nm |
| 304 05 175 LRE | PE-LRE-M5x17,5 | M5 | 17,5 | 5,0 | 5,0 | 9,0 | 8 | 160 | 2,2Nm |
| 304 06 235 LRE | PE-LRE-M6x23,5 | M6 | 23,5 | 8,0 | 8,0 | 13,0 | 10 | 240 | 3,9Nm |
| 304 08 235 LRE | PE-LRE-M8x23,5 | M8 | 23,5 | 8,0 | 8,0 | 13,0 | 10 | 240 | 9,0Nm |
| 304 32 175 LRE | PE-LRE-3,2x17,5 | Ø3,2 | 17,5 | 3,8 | 5,0 | 7,0 | 6 | 100 | 0,5Nm |
| 304 42 175 LRE | PE-LRE-4,2x17,5 | Ø4,2 | 17,5 | 5,0 | 5,0 | 9,0 | 8 | 160 | 1,2Nm |
| 304 52 175 LRE | PE-LRE-5,2x17,5 | Ø5,2 | 17,5 | 5,0 | 5,0 | 9,0 | 8 | 160 | 2,2Nm |
| 304 62 235 LRE | PE-LRE-6,2x23,5 | Ø6,2 | 23,5 | 8,0 | 8,0 | 13,0 | 10 | 240 | 3,9Nm |
| 304 82 235 LRE | PE-LRE-8,2x23,5 | Ø8,2 | 23,5 | 8,0 | 8,0 | 13,0 | 10 | 240 | 9,0Nm |



Technische Daten

Eigenschaften

| | |
|---------------------|--------------------|
| Material | Messing |
| Oberfläche | verzinkt |
| Bohrlochdurchmesser | 1,6 mm |
| Endlochdurchmesser | 1,475 mm |
| Hitzebeständigkeit | -55 °C bis +150 °C |
| Auszugskraft | nach IEC 352-5 |