

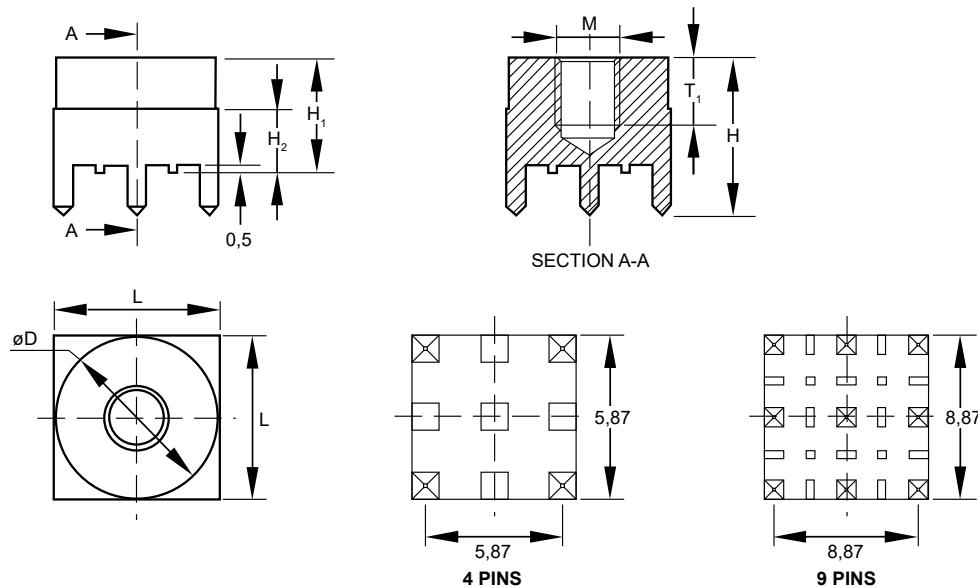
# PE-THR-C Powerelemente



### Merkmale

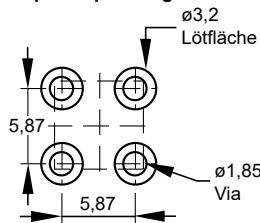
- THT-Löttechnologie
- als Wire-to-Board und Board-to-Board Verbindung im Hochstrombereich oder als Befestigung von Leiterplatten an Gehäusen bzw. Kabel auf Leiterplatte
- Material: Messing verzinkt
- andere Größen und Ausführungen auf Anfrage

### Abmessungen ► Einheit = mm



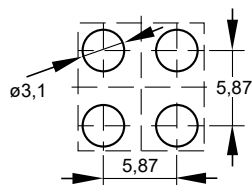
### Pin- und Bohrlochabmessungen

#### Lötpadempfehlung

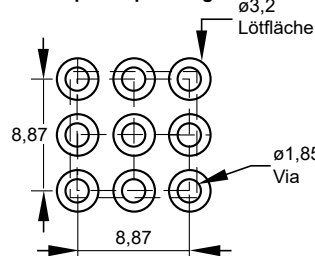


4 PINS

#### Schablonenvorschläge

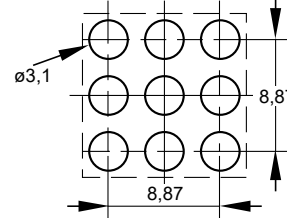


#### Lötpadempfehlung



9 PINS

#### Schablonenvorschläge



Art.-Nr.	Typ	M	T <sub>1</sub> (mm)	H (mm)	H <sub>1</sub> (mm)	H <sub>2</sub> (mm)	øD (mm)	L (mm)	Anzahl Pins	IR (A)	Anzugsdrehmoment
304 03 060 THRC	PE-THR-C-M3x6,0	M3	3,5	8,5	6,0	4,0	6,6	7,0	4	50	0,5Nm
304 04 065 THRC	PE-THR-C-M4x6,5	M4	4,0	9,0	6,5	4,0	6,6	7,0	4	50	1,2Nm
304 04 070 THRC	PE-THR-C-M4x7,0	M4	4,0	9,5	7,0	4,0	9,7	10,0	9	85	1,2Nm
304 05 070 THRC	PE-THR-C-M5x7,0	M5	4,0	9,5	7,0	4,0	9,7	10,0	9	85	2,2Nm



### Technische Daten

#### Eigenschaften

Material	Messing
Oberfläche	verzinkt
Stärke Lötpaste	150 µm
Hitzebeständigkeit	-55 °C bis +150 °C
Verpackung	lose, Tape and Reel