

# PE-SM-S/-SP Powerelemente

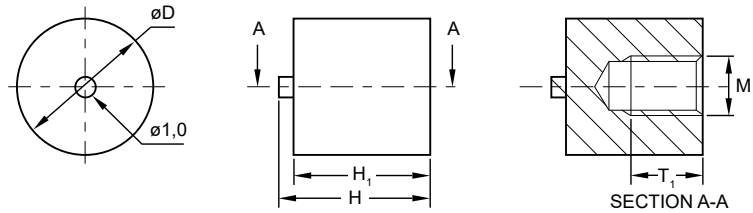


### Merkmale

- wahlweise mit bzw. ohne Zentrierpin
- als Wire-to-Board und Board-to-Board Verbindung im Hochstrombereich oder als Befestigung von Leiterplatten an Gehäusen bzw. Kabel auf Leiterplatte
- zum Löten in SMT, lose oder geblistert für automatische Montage
- Material: Messing verzinkt
- andere Längen und Ausführungen auf Anfrage

### mit Zentrierpin

Abmessungen ► Einheit = mm



| Art.-Nr.        | Typ             | M  | H (mm) | H <sub>1</sub> (mm) | T <sub>1</sub> (mm) | øD (mm) | IR (A) | Anzugsdrehmoment |
|-----------------|-----------------|----|--------|---------------------|---------------------|---------|--------|------------------|
| 304 03 070 SMSP | PE-SM-SP-M3x7,0 | M3 | 7,8    | 7,0                 | 4,0                 | 7,0     | 50     | 0,5Nm            |
| 304 03 090 SMSP | PE-SM-SP-M3x9,0 | M3 | 9,8    | 9,0                 | 6,0                 | 7,0     | 50     | 0,5Nm            |
| 304 04 070 SMSP | PE-SM-SP-M4x7,0 | M4 | 7,8    | 7,0                 | 4,0                 | 7,0     | 50     | 1,2Nm            |
| 304 05 070 SMSP | PE-SM-SP-M5x7,0 | M5 | 7,8    | 7,0                 | 4,0                 | 9,0     | 70     | 2,2Nm            |



### Technische Daten

#### Beschreibung

|                    |                     |
|--------------------|---------------------|
| Material           | Messing             |
| Oberfläche         | verzinkt            |
| Stärke Lötpaste    | 150 µm              |
| Hitzebeständigkeit | -55 °C bis +150 °C  |
| Verpackung         | lose, Tape and Reel |