

# PE-SM-B/-BP Powerelemente

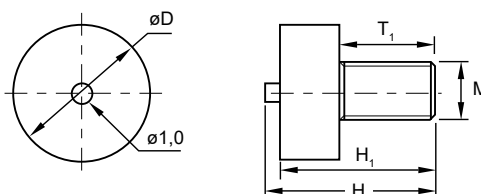


### Merkmale

- als Wire-to-Board und Board-to-Board Verbindung im Hochstrombereich oder als Befestigung von Leiterplatten an Gehäusen bzw. Kabel auf Leiterplatte
- zum Löten in SMT, lose oder geblistert für automatische Montage
- Material: Messing verzinkt
- andere Längen und Ausführungen auf Anfrage

### mit Zentrierpin

Abmessungen ► Einheit = mm



Art.-Nr.	Typ	M	H (mm)	H <sub>1</sub> (mm)	T <sub>1</sub> (mm)	∅D (mm)	IR (A)
304 03 080 SMBP	PE-SM-BP-M3x8,0	M3	8,8	8,0	5,0	7,0	90
304 04 080 SMBP	PE-SM-BP-M4x8,0	M4	8,8	8,0	5,0	7,0	160
304 04 095 SMBP	PE-SM-BP-M4x9,5	M4	10,3	9,5	6,0	9,0	160
304 05 125 SMBP	PE-SM-BP-M5x12,5	M5	13,3	12,5	8,0	9,0	160
304 06 155 SMBP	PE-SM-BP-M6x15,5	M6	16,3	15,5	10,0	13,0	250
304 08 205 SMBP	PE-SM-BP-M8x20,5	M8	21,3	20,5	13,0	13,0	250
304 10 240 SMBP	PE-SM-BP-M10x24,0	M10	24,8	24,0	16,0	16,0	360



## Technische Daten

### Beschreibung

Material	Messing
Oberfläche	verzinkt
Stärke Lötpaste	150 µm
Hitzebeständigkeit	-55 °C bis +150 °C
Verpackung	lose, Tape and Reel