

# PE-SM-S/-SP Powerelemente

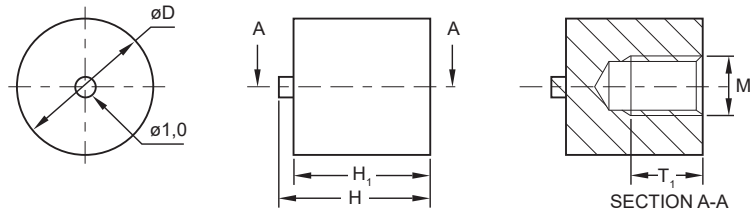


### Merkmale

- wahlweise mit bzw. ohne Zentrierpin
- als Wire-to-Board und Board-to-Board Verbindung im Hochstrombereich oder als Befestigung von Leiterplatten an Gehäusen bzw. Kabel auf Leiterplatte
- zum Löten in SMT, lose oder geblistert für automatische Montage
- Material: Messing verzinkt
- andere Längen und Ausführungen auf Anfrage

### mit Zentrierpin

Abmessungen ► Einheit = mm



Art.-Nr.	Typ	M	H (mm)	H <sub>1</sub> (mm)	T <sub>1</sub> (mm)	∅D (mm)	IR (A)	Anzugsdrehmoment
304 03 070 SMSP	PE-SM-SP-M3x7,0	M3	7,8	7,0	4,0	7,0	50	0,5Nm
304 03 090 SMSP	PE-SM-SP-M3x9,0	M3	9,8	9,0	6,0	7,0	50	0,5Nm
304 04 070 SMSP	PE-SM-SP-M4x7,0	M4	7,8	7,0	4,0	7,0	50	1,2Nm
304 05 070 SMSP	PE-SM-SP-M5x7,0	M5	7,8	7,0	4,0	9,0	70	2,2Nm



### Technische Daten

#### Beschreibung

Material	Messing
Oberfläche	verzinkt
Stärke Lötpaste	150 µm
Hitzebeständigkeit	-55 °C bis +150 °C
Verpackung	lose, Tape and Reel