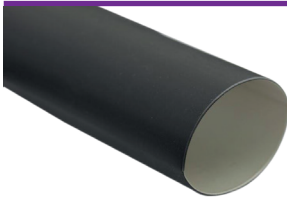


## TELS Schrumpfschlauch



### Merkmale

- elektrisch leitende Innenschicht
- Material Außenschicht: Polyolefin
- Außenfarbe: schwarz
- EMV-, RFI- und ESD-Abschirmung
- Schrumpfrate 2:1
- Schrumpftemperatur: 125 °C
- Einsatztemperatur: -55 °C bis +135 °C
- Widerstand der Innenschicht:  $\geq 1,0 \Omega/10\text{cm}$
- Längsschrumpfung: -10% bis +5%
- Durchschlagfestigkeit:  $\geq 7,9\text{kV/mm}$
- elektromagnetischer Wirkungsgrad: 30MHz-230MHz,  $\geq 60\text{dB}$   
230MHz-1GHz,  $\geq 50\text{dB}$   
1GHz-18GHz,  $\geq 40\text{dB}$

Art.-Nr.	Typ	Größe (mm)	Innen-Ø bei Lieferung (mm)	Innen-Ø nach Schrumpfung (mm)	VPE (cm)
263 11 03	TELS-03	3,2	3,2	1,6	50,0
263 11 06	TELS-06	6,4	6,4	3,2	50,0
263 11 09	TELS-09	9,5	9,5	4,8	50,0
263 11 12	TELS-12	12,7	12,7	6,4	50,0
263 11 19	TELS-19	19,1	19,1	9,5	50,0
263 11 25	TELS-25	25,4	25,4	12,7	50,0
263 11 32	TELS-32	31,8	31,8	15,9	50,0
263 11 38	TELS-38	38,1	38,1	19,1	50,0
263 11 50	TELS-50	50,8	50,8	25,4	50,0
263 11 76	TELS-76	76,2	76,2	38,1	50,0