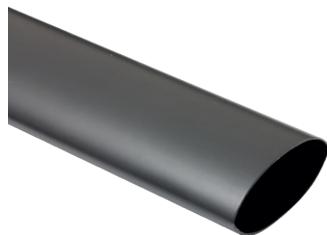


CRM Schrumpfschlauch



Merkmale

- stoß- und abriebfest
- mittelwandig
- Schrumpfrate 3:1
- UV-beständig
- Schrumpftemperatur: > 110 °C
- Einsatztemperatur: -40 °C bis +120 °C
- Material Polyolefin
- Farbe: schwarz
- Lieferlänge: 1m

Art.-Nr.	Größe (mm)	Innen-Ø bei Lieferung (mm)	Innen-Ø nach vollständiger Schrumpfung (mm)	Wandstärke nach vollständiger Schrumpfung (mm)
262 71 12	12/3	12	3	1,90
262 71 22	22/6	22	6	2,20
262 71 33	33/8	33	8	2,50
262 71 40	40/12	40	12	2,50
262 71 56	56/17	56	17	2,80
262 71 72	72/22	72	22	3,00
262 71 92	92/29	92	29	3,00
262 71 115	115/53	115	35	3,10
262 71 140	140/45	140	45	3,15
262 71 160	160/55	160	55	3,15
262 71 180	180/60	180	60	3,25
262 71 200	200/65	200	65	3,25
262 71 235	235/65	235	65	3,25



Technische Daten

Physikalische Eigenschaften

Testmethode CRM

Zugfestigkeit	ASTM D 2671	min. 12 MPa
Reißdehnung	ASTM D 2671	min. 400 %
Längenschrumpfung	ASTM D 2671	-10 % bis 0 %
Wasseraufnahme	ASTM D 570	min. 0,5 %

Elektrische Eigenschaften

Testmethode CRM

Durchschlagfestigkeit	ASTM D 149	min. 15 kV/mm
Spezifischer Durchgangswiderstand	ASTM D 257	min. 10 ¹⁴ Ohm.cm

Chemische Eigenschaften

Testmethode CRM

Kupferverträglichkeit	ASTM D 2671	keine Korrosion
-----------------------	-------------	-----------------

Thermische Eigenschaften

Testmethode CRM

Hitzebeständigkeit (4h bei 225 °C)	ASTM D 2671	kein Abtropfen, Fließen oder Reißen
Längenänderung nach thermischer Alterung (168h bei 175 °C)	ASTM D 2671	Dehnung min. 300 %
Biegsamkeit bei niedriger Temperatur (4h bei 55 °C)	ASTM D 2671	kein Reißen
UV-Beständigkeit (500h bei 60 °C)	ISO 8580	kein Reißen, keine Farbänderung