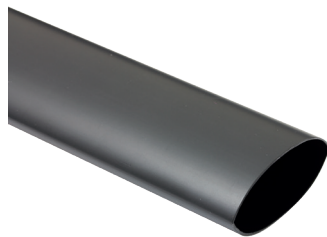


CRM Schrumpfschlauch



Merkmale

- mittelwandig
- halogenfrei
- Schrumpfrate 3:1 und 4:1
- vollständige Rückformtemperatur: min. 125 °C
- Einsatztemperatur: -55 °C bis +110 °C
- Spannungsklasse: 1kV ~ 36kV
- Material Polyolefin, Farbe: schwarz
- Lieferlänge: 1,00/1,22m
- mit und ohne Innenkleber

Art.-Nr. (ohne Kleber)	Art.-Nr. (mit Kleber)	Größe (mm)	Innen-Ø bei Lieferung (mm)	Innen-Ø nach vollständiger Schrumpfung (mm)	Wandstärke (ohne Kleber) nach vollständiger Schrumpfung (mm)	Wandstärke (mit Kleber) nach vollständiger Schrumpfung (mm)
262 71 08	262 71 08K	8/2	8	2	1,50	1,80
262 71 09	262 71 09K	9/3	9	3	1,60	1,90
262 71 12	262 71 12K	12/4	12	4	1,80	2,20
262 71 16	262 71 16K	16/5	16	5	2,00	2,50
262 71 19	262 71 19K	19/6	19	6	2,40	2,60
262 71 22	262 71 22K	22/6	22	6	2,40	2,60
262 71 25	262 71 25K	25/8	25	8	2,80	3,00
262 71 28	262 71 28K	28/6	28	6	2,90	3,10
262 71 33	262 71 33K	33/8	33	8	2,90	3,10
262 71 35	262 71 35K	35/12	35	12	2,60	2,80
262 71 40	262 71 40K	40/12	40	12	2,80	3,00
262 71 45	262 71 45K	45/13	45	13	2,90	3,10
262 71 55	262 71 55K	55/16	55	16	3,00	3,20
262 71 65	262 71 65K	65/19	65	19	3,00	3,20
262 71 75	262 71 75K	75/22	75	22	3,00	3,20
262 71 85	262 71 85K	85/25	85	25	3,00	3,20
262 71 95	262 71 95K	95/25	95	25	3,20	3,40
262 71 105	262 71 105K	105/30	105	30	3,20	3,50
262 71 115	262 71 115K	115/34	115	34	3,20	3,50
262 71 130	262 71 130K	130/36	130	36	3,70	4,00
262 71 140	262 71 140K	140/42	140	42	3,30	3,50
262 71 160	262 71 160K	160/50	160	50	3,40	3,60
262 71 175	262 71 175K	175/58	175	58	3,40	3,60
262 71 200	262 71 200K	200/65	200	65	3,50	3,70
262 71 230	262 71 230K	230/75	230	75	3,50	3,70
262 71 260	262 71 260K	260/85	260	85	3,50	3,70
262 71 300	262 71 300K	300/100	300	100	4,00	4,20



Technische Daten

Physikalische Eigenschaften

Testmethode CRM

Zugfestigkeit	ASTM D 2671	≥ 12 MPa
Reißdehnung	ASTM D 2671	≥ 300 %
Längenschrumpfung	ASTM D 2671	-10 % bis 0 %
Wasseraufnahme (23 °C/24h)	ASTM D 2671	≥ 0,5 %

Elektrische Eigenschaften

Testmethode CRM

Durchschlagfestigkeit	ASTM D 2671	≥ 15 kV/mm
Spezifischer Durchgangswiderstand	ASTM D 2671	1x 10 ¹⁴ Ohm.cm

Chemische Eigenschaften

Testmethode CRM

Kupferverträglichkeit	ASTM D 2671	keine Korrosion
-----------------------	-------------	-----------------

Thermische Eigenschaften

Testmethode CRM

Hitzebeständigkeit (4h bei 200 °C)	ASTM D 2671	kein Abtropfen, Fließen oder Reißen
Reißdehnung nach thermischer Alterung (168h bei 136 °C)	ASTM D 2671	≥ 200 %
Zugfestigkeit nach thermischer Alterung (168h bei 136 °C)	ASTM D 2671	≥ 10 MPa
Biessamkeit bei niedriger Temperatur (4h bei -55 °C)	ASTM D 2671	kein Reißen

