

## AD Abdeckkappen

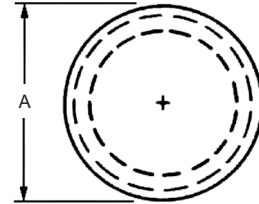
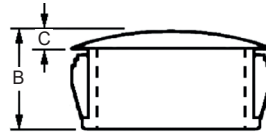


### Merkmale

- einfach, schnell und sicher per Fingerdruck zu montieren
- zum Verschließen von nicht genutzten Bohr- und Montagelöchern
- nicht einfach von außen entfernenbar
- konvex, der matt strukturierte Kopf läuft in einen dünnen Rand aus
- Temperaturbereich: -35 °C bis +105 °C
- Material: PA 6.6, UL94V-2
- Farbe: schwarz (weiß auf Anfrage möglich)

### Abmessungen

► Einheit = mm



Art.-Nr.	Typ	A (mm)	B (mm)	C (mm)	Montageloch-Ø (mm)	max. Wandstärke (mm)
242 01 04	AD-0187	6,4	5,9	1,1	4,7	1,6
242 01 06	AD-0250	7,9	7,9	1,6	6,4	1,6
242 01 08	AD-0312	9,5	7,9	1,6	7,9	1,6
242 01 09	AD-0375	11,9	10,3	1,6	9,5	3,2
242 01 11	AD-0437	13,5	10,3	1,6	11,1	3,2
242 01 12	AD-0500	14,7	10,3	1,6	12,7	3,2
242 01 14	AD-0562	16,7	10,3	1,6	14,3	3,2
242 01 15	AD-0625	18,2	10,3	1,6	15,9	3,2
242 01 16	AD-0687	19,8	10,3	1,6	17,4	3,2
242 01 17	AD-0750	23,4	10,3	1,6	19,1	3,2
242 01 18	AD-0812	25,1	10,3	1,6	20,6	3,2
242 01 19	AD-0875	25,8	11,5	1,6	22,2	3,2
242 01 20	AD-1000	30,6	11,5	1,6	25,4	3,2
242 01 21	AD-1093	30,9	11,5	1,6	28,0	3,2
242 01 22	AD-1187	33,3	11,5	1,6	30,1	3,2
242 01 23	AD-1250	34,9	11,5	1,6	31,8	3,2
242 01 24	AD-1375	38,1	11,5	1,6	34,9	3,2
242 01 25	AD-1500	42,4	11,5	1,6	38,1	3,2
242 01 26	AD-1750	48,4	11,5	1,6	44,5	3,2
242 01 27	AD-2000	55,1	12,2	2,3	50,8	3,2