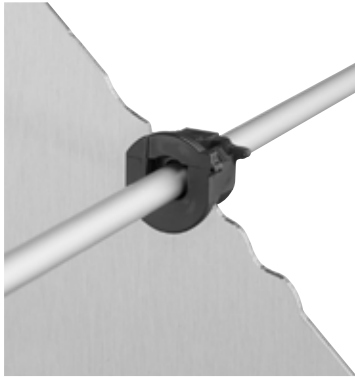


KZ-VR Kabelzugentlastungen

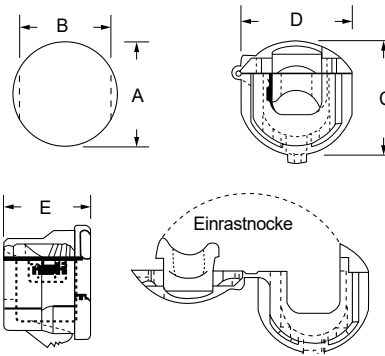


Merkmale

- zur Vormontage am Rundkabel, sitzt fest, isoliert und schützt
- am Kabel vormontierbar, ideal für die Vorkonfektion
- Fingerdruck-Montage im Gerät möglich
- Doppel-D-Montageloch-Option verhindert Verdrehungen
- temperaturbeständig von -35 °C bis +105 °C
- Material: PA6.6, UL94V-2
- Farbe: schwarz (weiß auf Anfrage möglich)

Abmessungen

► Einheit = mm



Art.-Nr.	Typ	Kabel-Ø (mm)	Wandstärke (mm)	A (mm)	B (mm)	C (mm)	D (mm)	E (mm)
240 07 01	KZ-VR-5	3,3 - 5,3	0,8 - 2,5	15,9	14,0	17,4	16,4	14,0
240 07 02	KZ-VR-7	5,6 - 7,4	0,8 - 2,5	15,9	14,0	17,4	17,0	14,0
240 07 03	KZ-VR-9	7,4 - 9,8	2,0 - 3,4	22,2	19,6	24,4	23,4	18,3
240 07 04	KZ-VR-10	7,4 - 9,8	0,8 - 4,0	22,2	19,6	24,4	23,4	18,3
240 07 05	KZ-VR-11	8,6 - 10,9	2,0 - 3,4	22,2	19,6	24,4	23,4	18,3
240 07 06	KZ-VR-12	8,6 - 10,9	0,8 - 4,0	22,2	19,6	24,4	23,4	18,3
240 07 07	KZ-VR-13	10,8 - 12,1	0,8 - 4,0	22,2	19,6	24,4	23,4	18,3
240 07 08	KZ-VR-15	13,5 - 15,2	1,6 - 4,8	28,2	25,4	30,5	29,2	23,4

Weitere Abmessungen und Größen auf Anfrage, Tel.: 09852 61079-0