

ZKT Kabeldurchführung

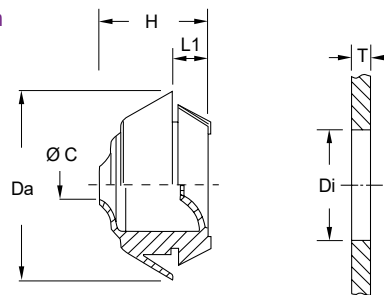


Merkmale

- Zweikomponententechnik
- zeitsparende und einfache Installation
- nach Montage in beiden Richtungen fixiert
- mit durchstoßbarer Membran
- großer Dichtbereich
- Krallen mit Elastomerüberzug zum Schutz des Kabelmantels und für den Kabelrückhalt
- platzsparendes Design und geringe Bauhöhe
- auch als Verschlusselement einsetzbar
- Schutzart: IP65 / IP67
- Prüfnorm: EN 50262 / EN 60529
- EMKO-TUI(03-SEC)FI 001/84
- Intertek SEMKO Report: 606620
(geprüft für T = 2,0 - 5,0 mm, in Vorbereitung für T = 0,7 - 3,0 mm)
- Temperaturbereich: -20 °C bis +70 °C (+125 °C gemäß Herstellerprüfungen)
- Material: PA66 und TPE, UL94HB
- Farbe: lichtgrau (auch in weiß und schwarz lieferbar, dazu Art.-Nr. mit „W“ oder „S“ ergänzen)

Abmessungen

► Einheit = mm



Art.-Nr.	Typ	Di (mm)	T (mm)	Ø C (mm, IP65 mit Rückhalt)	Ø C (mm, IP67 + Zugentlastung)	Da (mm)	H (mm)	L1 (mm)
240 02 01	ZKT-A1	20,5	2,0 - 5,0	6 - 11	7 - 11	29,3 - 34,5	17,0 - 20,0	5,5
240 02 02	ZKT-A2	20,5	0,7 - 3,0	6 - 11	7 - 11	34,2 - 37,2	17,0 - 20,0	5,5
240 02 03	ZKT-B1	25,5	2,0 - 5,0	6 - 13	7-8/9-13	34,3 - 40,0	17,0 - 20,0	5,7
240 02 04	ZKT-B2	25,5	0,7 - 3,0	6 - 13	7-8/9-13	39,2 - 42,2	17,0 - 20,0	5,7