

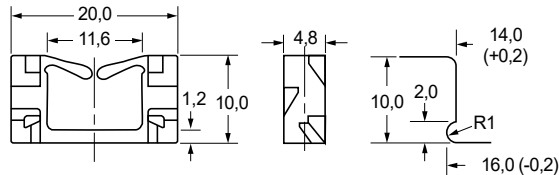
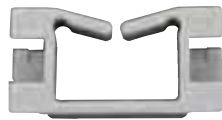
EDS + EHWSE KABELHALTER + KANTENSCHUTZ

Merkmale

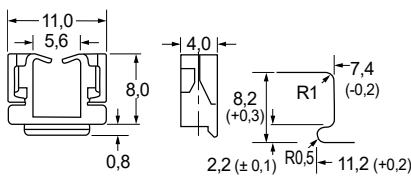
- hält Kabel und schützt diese vor scharfen Blechkanten
- geeignet für U-Durchbrüche mit 0,8 - 2,2 mm Blechstärke
- Material: Nylon 66, UL94V-2 bzw. UL94V-0

Abmessungen ► Einheit = mm

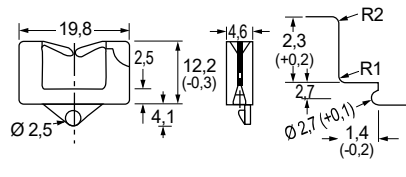
EDS-1, EDS-2, EDS-3



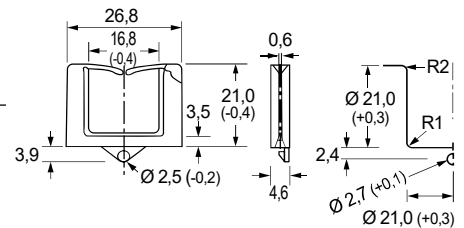
EDS-0607M



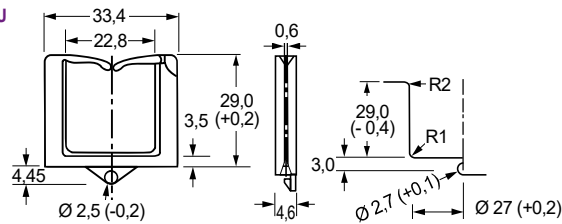
EDS-1208U



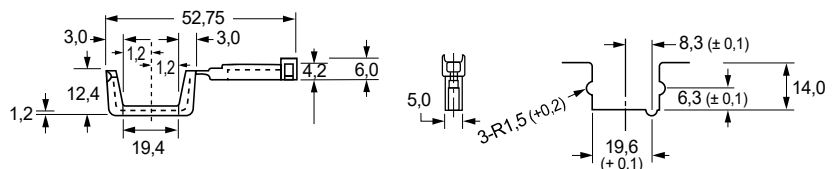
EDS-1717U



EDS-2323U

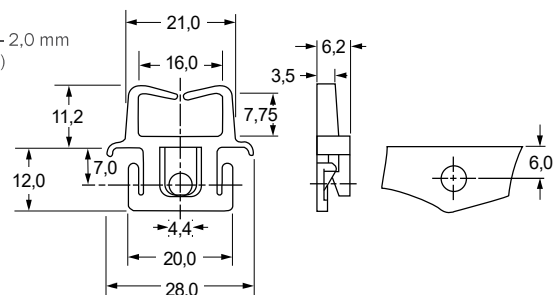


EDS-17L



EHWSE-1-01

- für Leiterplattenstärke 1,0 - 2,0 mm
- Bohrung-Ø = 5,0 mm (±0,1)



Art.-Nr.	Typ	Blechstärke (mm)	Farbe	UL-Klasse
240 01 01	EDS-1	0,8 - 1,2	schwarz	UL94V-2
240 01 02	EDS-2	1,2 - 1,6	natur	UL94V-2
240 01 03	EDS-3	1,6 - 2,0	grau	UL94V-2
240 01 04	EDS-0607M	0,8 - 1,2	schwarz	UL94V-0
240 01 05	EDS-1208U	0,8 - 1,6	natur	UL94V-2
240 01 06	EDS-1717U	0,8 - 2,0	natur	UL94V-2
240 01 07	EDS-2323U	0,8 - 1,6	natur	UL94V-2
240 01 08	EDS-17L	0,8 - 2,2	schwarz	UL94V-0
240 01 09	EHWSE-1-01	1,0 - 2,0	natur	UL94V-2