

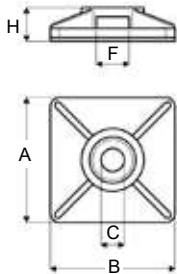
KS/SS-2 BEFESTIGUNGSSOCKEL

Merkmale

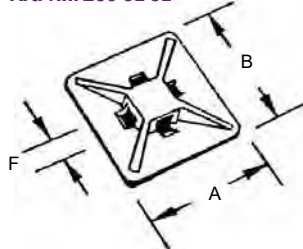
- zum sicheren Befestigen von Kabelbindern
- Kabelbinder-Einführung von 4 Seiten möglich
- Material: ABS, UL94HB
- Material: Nylon 66
- Farbe: natur oder schwarz

Abmessungen

► Einheit = mm



Art.-Nr.: 209 01 01



Art.-Nr.	Typ	max. KB-Breite (mm)	A (mm)	B (mm)	C (mm)	F (mm)	H (mm)	Farbe	Klebefläche
209 01 01	KS3,0x2N	3,0	12,7	12,7	-	3,0	-	natur	ja

Art.-Nr.	Typ	max. KB-Breite (mm)	A (mm)	B (mm)	C (mm)	F (mm)	H (mm)	Farbe	Klebefläche
209 01 36	KS3,6x2N	3,6	19,0	19,0	4,3	4,0	6,0	natur	ja
209 01 48	KS4,8x2N	4,8	26,5	26,5	4,3	6,0	8,0	natur	ja
209 02 36	SS3,6x2N	3,6	19,0	19,0	4,3	4,0	6,0	natur	nein
209 02 48	SS4,8x2N	4,8	26,5	26,5	4,3	6,0	6,5	natur	nein
210 01 36	KS3,6x2S	3,6	19,0	19,0	4,3	4,0	6,0	schwarz	ja
210 01 48	KS4,8x2S	4,8	26,5	26,5	4,3	6,0	8,0	schwarz	ja

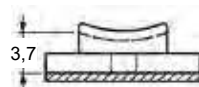
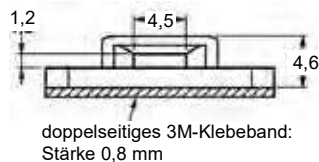
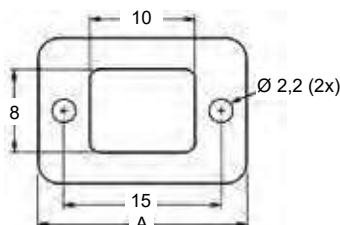
TY3G1S BEFESTIGUNGSSOCKEL

Merkmale

- Befestigungssockel für Kabelbinder
- Klebmontage
- Material: Nylon 66, UL94V-2
- Farbe: natur

Abmessungen

► Einheit = mm



Art.-Nr.	Typ	A (mm)	Klebefläche
209 03 45	TY3G1S	20,0	ja