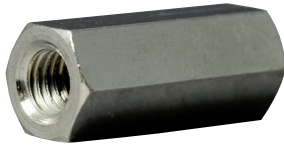


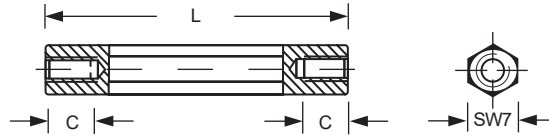
## ABM-2I-M4 - SW7 Abstandsbolzen



### Merkmale

- 6-kant Abstandsbolzen mit 2 x Innengewinde M4
- Schlüsselweite (SW) 7
- Material: Messing vernickelt

### Abmessungen ► Einheit = mm



Art.-Nr.	L (mm)	C (mm)
107 34 05	5,0	durchgehend
107 34 06	6,0	durchgehend
107 34 08	8,0	durchgehend
107 34 09	9,0	durchgehend
107 34 10	10,0	durchgehend
107 34 12	12,0	durchgehend
107 34 14	14,0	durchgehend
107 34 15	15,0	durchgehend
107 34 17	17,0	8,0
107 34 18	18,0	durchgehend
107 34 20	20,0	durchgehend
107 34 21	21,0	10,0
107 34 22	22,0	10,0
107 34 23	23,0	10,0
107 34 25	25,0	10,0
107 34 26	26,0	10,0
107 34 27	27,0	10,0
107 34 28	28,0	10,0
107 34 30	30,0	8,0

Art.-Nr.	L (mm)	C (mm)
107 34 31	31,0	8,0
107 34 32	32,0	8,0
107 34 33	33,0	8,0
107 34 35	35,0	8,0
107 34 37	37,0	8,0
107 34 40	40,0	8,0
107 34 45	45,0	8,0
107 34 50	50,0	8,0
107 34 52	52,0	8,0
107 34 55	55,0	8,0
107 34 58	58,0	8,0
107 34 60	60,0	8,0
107 34 65	65,0	8,0
107 34 69	69,0	8,0
107 34 70	70,0	8,0
107 34 71	71,0	8,0
107 34 75	75,0	8,0
107 34 80	80,0	8,0
107 34 100	100,0	8,0