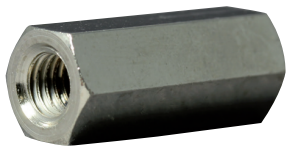


## ABM-21-M3 - SW5,5 Abstandsbolzen

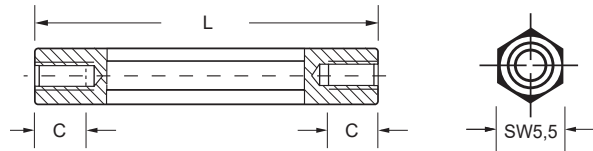


### Merkmale

- 6-kant Abstandsbolzen mit 2 x Innengewinde M3
- Schlüsselweite (SW) 5,5
- Material: Messing vernickelt

### Abmessungen

► Einheit = mm



Art.-Nr.	L (mm)	C (mm)
106 33 05	5,0	durchgehend
106 33 06	6,0	durchgehend
106 33 06,5	6,5	durchgehend
106 33 07	7,0	durchgehend
106 33 08	8,0	durchgehend
106 33 09	9,0	durchgehend
106 33 10	10,0	durchgehend
106 33 11	11,0	durchgehend
106 33 12	12,0	durchgehend
106 33 12,5	12,5	durchgehend
106 33 13	13,0	durchgehend
106 33 13,5	13,5	durchgehend
106 33 14	14,0	durchgehend
106 33 15	15,0	durchgehend
106 33 16	16,0	durchgehend
106 33 17	17,0	durchgehend
106 33 18	18,0	durchgehend
106 33 18,5	18,5	9,0
106 33 19	19,0	8,0
106 33 20	20,0	durchgehend
106 33 21	21,0	6,0
106 33 22	22,0	6,0
106 33 24	24,0	6,0
106 33 25	25,0	6,0

Art.-Nr.	L (mm)	C (mm)
106 33 26	26,0	6,0
106 33 27	27,0	6,0
106 33 28	28,0	6,0
106 33 29	29,0	10,0
106 33 30	30,0	6,0
106 33 31	31,0	6,0
106 33 33	33,0	6,0
106 33 34	34,0	6,0
106 33 35	35,0	6,0
106 33 37	37,0	6,0
106 33 38	38,0	6,0
106 33 40	40,0	7,0
106 33 41	41,0	6,0
106 33 42	42,0	6,0
106 33 45	45,0	6,0
106 33 50	50,0	6,0
106 33 52	52,0	6,0
106 33 55	55,0	6,0
106 33 60	60,0	6,0
106 33 65	65,0	6,0
106 33 69	69,0	6,0
106 33 70	70,0	6,0
106 33 100	100,0	6,0

Weitere Abmessungen und Größen auf Anfrage, Tel.: 09852 61079-0

