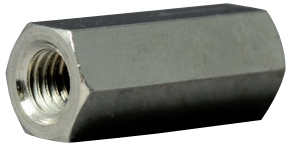


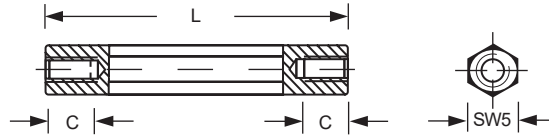
ABM-2I-M3 - SW5 Abstandsbolzen



Merkmale

- 6-kant Abstandsbolzen mit 2 x Innengewinde M3
- Schlüsselweite (SW) 5
- Material: Messing vernickelt

Abmessungen ▶ Einheit = mm



Art.-Nr.	L (mm)	C (mm)
104 33 05	5,0	durchgehend
104 33 06	6,0	durchgehend
104 33 07	7,0	durchgehend
104 33 07,5	7,5	durchgehend
104 33 08	8,0	durchgehend
104 33 09	9,0	durchgehend
104 33 10	10,0	durchgehend
104 33 11	11,0	durchgehend
104 33 12	12,0	durchgehend
104 33 12,5	12,5	durchgehend
104 33 13	13,0	durchgehend
104 33 13,5	13,5	durchgehend
104 33 14	14,0	durchgehend
104 33 15	15,0	durchgehend
104 33 16	16,0	durchgehend
104 33 17	17,0	durchgehend
104 33 17,5	17,5	8,0

Art.-Nr.	L (mm)	C (mm)
104 33 18	18,0	durchgehend
104 33 19	19,0	8,0
104 33 20	20,0	durchgehend
104 33 22	22,0	10,0
104 33 23	23,0	10,0
104 33 25	25,0	10,0
104 33 26	26,0	10,0
104 33 27	27,0	10,0
104 33 29	29,0	10,0
104 33 30	30,0	10,0
104 33 32	32,0	10,0
104 33 35	35,0	10,0
104 33 40	40,0	10,0
104 33 43	43,0	10,0
104 33 45	45,0	10,0
104 33 48	48,0	10,0
104 33 50	50,0	10,0

Weitere Abmessungen und Größen auf Anfrage, Tel.: 09852 61079-0