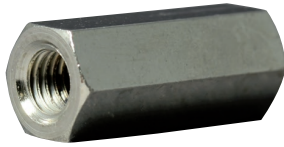


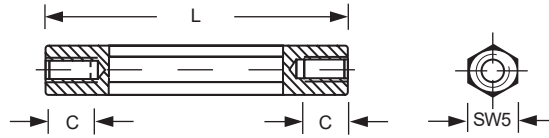
ABM-2I-M2,5 - SW5 Abstandsbolzen



Merkmale

- 6-kant Abstandsbolzen mit 2 x Innengewinde M2,5
- Schlüsselweite (SW) 5
- Material: Messing vernickelt

Abmessungen ► Einheit = mm



| Art.-Nr. | L (mm) | C (mm) |
|-------------|--------|-------------|
| 104 31 03 | 3,0 | durchgehend |
| 104 31 05 | 5,0 | durchgehend |
| 104 31 06 | 6,0 | durchgehend |
| 104 31 06,5 | 6,5 | durchgehend |
| 104 31 07 | 7,0 | durchgehend |
| 104 31 07,5 | 7,5 | durchgehend |
| 104 31 08 | 8,0 | durchgehend |
| 104 31 09,5 | 9,5 | durchgehend |
| 104 31 10 | 10,0 | durchgehend |
| 104 31 11 | 11,0 | durchgehend |
| 104 31 12 | 12,0 | durchgehend |
| 104 31 13 | 13,0 | durchgehend |
| 104 31 14 | 14,0 | durchgehend |
| 104 31 15 | 15,0 | durchgehend |
| 104 31 17 | 17,0 | 8,0 |
| 104 31 18 | 18,0 | 8,0 |

| Art.-Nr. | L (mm) | C (mm) |
|-----------|--------|--------|
| 104 31 19 | 19,0 | 8,0 |
| 104 31 20 | 20,0 | 10,0 |
| 104 31 21 | 21,0 | 10,0 |
| 104 31 22 | 22,0 | 10,0 |
| 104 31 23 | 23,0 | 10,0 |
| 104 31 25 | 25,0 | 10,0 |
| 104 31 26 | 26,0 | 10,0 |
| 104 31 27 | 27,0 | 10,0 |
| 104 31 28 | 28,0 | 10,0 |
| 104 31 29 | 29,0 | 10,0 |
| 104 31 30 | 30,0 | 10,0 |
| 104 31 34 | 34,0 | 10,0 |
| 104 31 35 | 35,0 | 10,0 |
| 104 31 38 | 38,0 | 10,0 |
| 104 31 40 | 40,0 | 10,0 |