

## SS4 Abstandhalter

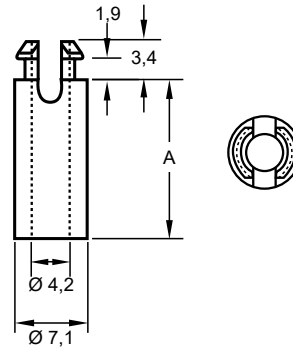


### Merkmale

- einseitig Rastmontage
- Montage erfolgt durch Anschrauben mit Schraube M3,5 oder M4
- für Leiterplattenstärke 1,2 - 1,7 mm, Loch- $\varnothing$  = 5,9 mm
- Material: Nylon 66, UL94V-2
- Farbe: natur

### Abmessungen

► Einheit = mm



Art.-Nr.	Typ	A (mm)
100 77 06	SS4-6	6,4
100 77 08	SS4-8	7,9
100 77 09	SS4-9	9,5
100 77 11	SS4-11	11,1
100 77 12	SS4-12	12,7

Art.-Nr.	Typ	A (mm)
100 77 16	SS4-16	15,9
100 77 17	SS4-17	17,0
100 77 19	SS4-19	19,1
100 77 22	SS4-22	22,2
100 77 25	SS4-25	25,4

Weitere Abmessungen und Größen auf Anfrage, Tel.: 09852 61079-0

