

SS Abstandhalter

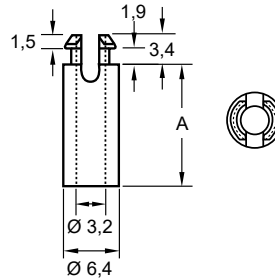


Merkmale

- einseitig Rastmontage
- Montage erfolgt durch Anschrauben mit Schraube M3
- für Leiterplattenstärke 1,2 - 1,7 mm, Loch- \varnothing = 4,8 mm
- Material: Nylon 66, UL94V-2
- Farbe: natur

Abmessungen

► Einheit = mm



Art.-Nr.	Typ	A (mm)
100 76 02	SS-3	3,2
100 76 03	SS-3,5	3,5
100 76 04	SS-4	4,0
100 76 10	SS-4,5	4,5
100 76 05	SS-5	4,8
100 76 06	SS-6	6,4
100 76 07	SS-7	7,0
100 76 17	SS-7,4	7,4
100 76 08	SS-8	7,9
100 76 09	SS-10	9,5
100 76 11	SS-11	11,1

Art.-Nr.	Typ	A (mm)
100 76 12	SS-12A	12,0
100 76 13	SS-12	12,7
100 76 14	SS-14	14,2
100 76 18	SS-14,5	14,5
100 76 15	SS-15	15,0
100 76 16	SS-16	15,9
100 76 20	SS-17,2	17,2
100 76 19	SS-19	19,1
100 76 22	SS-22	22,2
100 76 25	SS-25	25,4