

AB-I-M3 - SW5,5 Abstandsbolzen

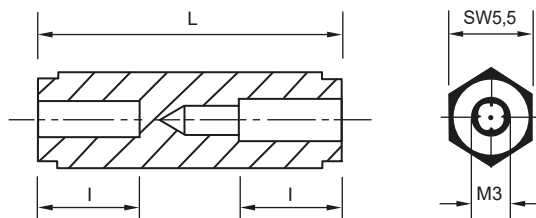


Merkmale

- 6-kant Abstandsbolzen mit 2 x Innengewinde M3
- Material: Polyamid 6.0 GV25, UL94HB
- Farbe: schwarz
- temperaturbeständig bis ca. +110 °C

Abmessungen

► Einheit = mm



Art.-Nr.	L (mm)
100 73 05	5,0
100 73 06	6,0
100 73 07	7,0
100 73 08	8,0
100 73 09	9,0
100 73 10	10,0
100 73 11	11,0
100 73 12	12,0
100 73 13	13,0
100 73 14	14,0
100 73 15	15,0
100 73 16	16,0
100 73 17	17,0
100 73 18	18,0
100 73 19	19,0
100 73 20	20,0
100 73 21	21,0
100 73 22	22,0
100 73 23	23,0
100 73 24	24,0
100 73 25	25,0
100 73 26	26,0
100 73 27	27,0
100 73 28	28,0
100 73 29	29,0
100 73 30	30,0

Art.-Nr.	L (mm)
100 73 31	31,0
100 73 32	32,0
100 73 33	33,0
100 73 34	34,0
100 73 35	35,0
100 73 36	36,0
100 73 37	37,0
100 73 38	38,0
100 73 39	39,0
100 73 40	40,0
100 73 41	41,0
100 73 42	42,0
100 73 43	43,0
100 73 44	44,0
100 73 45	45,0
100 73 46	46,0
100 73 47	47,0
100 73 48	48,0
100 73 49	49,0
100 73 50	50,0
100 73 51	51,0
100 73 52	52,0
100 73 53	53,0
100 73 54	54,0
100 73 55	55,0

L		I		L		I	
6-kt-Länge		Innengewindetiefe		6-kt-Länge		Innengewindetiefe	
bis 15,0 mm	durchgehend	17,0 mm	8,0 mm	20,0 mm	9,5 mm		
16,0 mm	7,5 mm	18,0 mm	8,5 mm	ab 21,0 mm	10,0 mm		
		19,0 mm	9,0 mm				

Weitere Abmessungen und Größen auf Anfrage, Tel.: 09852 61079-0

