

# AB-IA-M4 - SW8 Abstandsbolzen

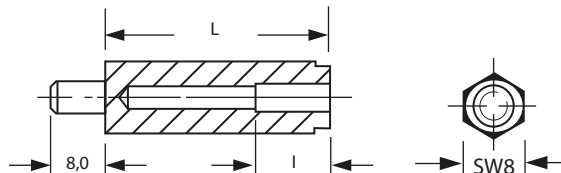


### Merkmale

- 6-kant Abstandsbolzen mit M4 Innen-/ Außengewinde
- Schlüsselweite (SW) 8
- Material: Polyamid 6.6, UL94HB
- Farbe: schwarz
- temperaturbeständig bis ca. +110 °C

### Abmessungen

► Einheit = mm



Art.-Nr.	L (mm)
100 31 05	5,0
100 31 06	6,0
100 31 07	7,0
100 31 08	8,0
100 31 09	9,0
100 31 10	10,0
100 31 11	11,0
100 31 12	12,0
100 31 13	13,0
100 31 14	14,0
100 31 15	15,0
100 31 16	16,0
100 31 17	17,0
100 31 18	18,0
100 31 19	19,0
100 31 20	20,0
100 31 21	21,0
100 31 22	22,0
100 31 23	23,0
100 31 24	24,0
100 31 25	25,0
100 31 26	26,0
100 31 27	27,0
100 31 28	28,0
100 31 29	29,0
100 31 30	30,0
100 31 31	31,0
100 31 32	32,0
100 31 33	33,0

Art.-Nr.	L (mm)
100 31 34	34,0
100 31 35	35,0
100 31 36	36,0
100 31 37	37,0
100 31 38	38,0
100 31 39	39,0
100 31 40	40,0
100 31 41	41,0
100 31 42	42,0
100 31 43	43,0
100 31 44	44,0
100 31 45	45,0
100 31 46	46,0
100 31 47	47,0
100 31 48	48,0
100 31 49	49,0
100 31 50	50,0
100 31 51	51,0
100 31 52	52,0
100 31 53	53,0
100 31 54	54,0
100 31 55	55,0
100 31 56	56,0
100 31 57	57,0
100 31 58	58,0
100 31 59	59,0
100 31 60	60,0
100 31 61	61,0

L		I		L		L		I	
6-kt-Länge	Innengewindetiefe	6-kt-Länge	Innengewindetiefe	6-kt-Länge	Innengewindetiefe	6-kt-Länge	Innengewindetiefe	6-kt-Länge	Innengewindetiefe
5,0 mm	3,0 mm	8,0 mm	6,0 mm	11,0 mm	9,0 mm				
6,0 mm	4,0 mm	9,0 mm	7,0 mm	ab 12,0 mm	10,0 mm				
7,0 mm	5,0 mm	10,0 mm	8,0 mm						

Weitere Abmessungen und Größen auf Anfrage, Tel.: 09852 61079-0