

AB-I-M4 - SW8 Abstandsbolzen

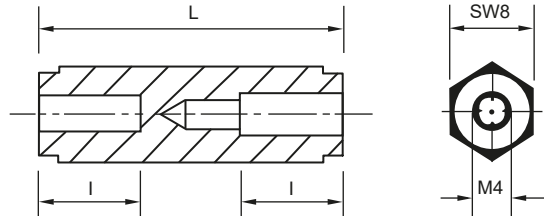


Merkmale

- 6-kant Abstandsbolzen mit 2 x Innengewinde M4
- Material: Polyamid 6.0 GV25, UL94HB
- Farbe: schwarz
- temperaturbeständig bis ca. +110 °C

Abmessungen

► Einheit = mm



Art.-Nr.	L (mm)
100 24 05	5,0
100 24 06	6,0
100 24 07	7,0
100 24 08	8,0
100 24 09	9,0
100 24 10	10,0
100 24 11	11,0
100 24 12	12,0
100 24 13	13,0
100 24 14	14,0
100 24 15	15,0
100 24 16	16,0
100 24 17	17,0
100 24 18	18,0
100 24 19	19,0
100 24 20	20,0
100 24 21	21,0
100 24 22	22,0
100 24 23	23,0
100 24 24	24,0
100 24 25	25,0
100 24 26	26,0
100 24 27	27,0
100 24 28	28,0
100 24 29	29,0
100 24 30	30,0
100 24 31	31,0
100 24 32	32,0
100 24 33	33,0
100 24 34	34,0
100 24 35	35,0

Art.-Nr.	L (mm)
100 24 36	36,0
100 24 37	37,0
100 24 38	38,0
100 24 39	39,0
100 24 40	40,0
100 24 41	41,0
100 24 42	42,0
100 24 43	43,0
100 24 44	44,0
100 24 45	45,0
100 24 46	46,0
100 24 47	47,0
100 24 48	48,0
100 24 49	49,0
100 24 50	50,0
100 24 51	51,0
100 24 52	52,0
100 24 53	53,0
100 24 54	54,0
100 24 55	55,0
100 24 56	56,0
100 24 57	57,0
100 24 58	58,0
100 24 59	59,0
100 24 60	60,0
100 24 61	61,0
100 24 62	62,0
100 24 63	63,0
100 24 64	64,0
100 24 65	65,0
100 24 66	66,0
100 24 67	67,0
100 24 68	68,0
100 24 68,5	68,5

!	L	I
	6-kt-Länge	Innengewindetiefe
	bis 20,0 mm	durchgehend
	ab 21,0 mm	10,0 mm

Weitere Abmessungen und Größen auf Anfrage, Tel.: 09852 61079-0