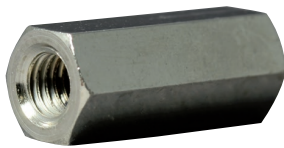


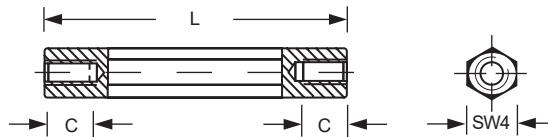
## ABM-2I-M2,5 - SW4 Abstandsbolzen



### Merkmale

- 6-kant Abstandsbolzen mit 2 x Innengewinde M2,5
- Schlüsselweite (SW) 4
- Material: Messing vernickelt

Abmessungen ► Einheit = mm



Art.-Nr.	L (mm)	C (mm)
099 31 03	3,0	durchgehend
099 31 04	4,0	durchgehend
099 31 05	5,0	durchgehend
099 31 06	6,0	durchgehend
099 31 06,5	6,5	durchgehend
099 31 07	7,0	durchgehend
099 31 07,5	7,5	durchgehend
099 31 08	8,0	durchgehend
099 31 08,5	8,5	durchgehend
099 31 09	9,0	durchgehend
099 31 10	10,0	durchgehend
099 31 11	11,0	durchgehend
099 31 12	12,0	durchgehend
099 31 13	13,0	durchgehend
099 31 15	15,0	durchgehend

Art.-Nr.	L (mm)	C (mm)
099 31 16	16,0	6,0
099 31 17	17,0	durchgehend
099 31 18	18,0	6,0
099 31 18,5	18,5	6,0
099 31 20	20,0	6,0
099 31 22	22,0	6,0
099 31 23	23,0	10,0
099 31 24	24,0	6,0
099 31 26	26,0	10,0
099 31 27	27,0	10,0
099 31 29	29,0	10,0
099 31 30	30,0	6,0
099 31 33	33,0	10,0
099 31 35	35,0	10,0
099 31 42	42,0	10,0