

AH-SMID-M Abstandhalter

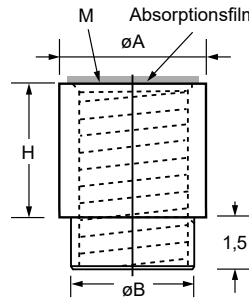


Merkmale

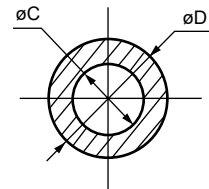
- zum Lötten in SMT, lose oder geblistert für automatische Montage
- als Wire-to-Board und Board-to-Board Verbindung im Hochstrombereich oder als Befestigung von Leiterplatten an Gehäusen bzw. Kabel auf Leiterplatte
- Material: Messing verzinkt

Abmessungen ► Einheit = mm

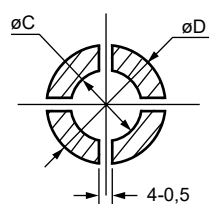
Typ	øC	øD	Strombelastbarkeit
AH-SMID-M2,0-1,6-xx	2,7 mm	5,0 mm	20A
AH-SMID-M2,5-1,6-xx	3,3 mm	5,5 mm	20A
AH-SMID-M3-1,6-xx	3,7 mm	6,0 mm	30A



Empfohlene Einbaufäche



Empfohlener Lötpastenauftrag Stärke: 150 µm bis 200 µm



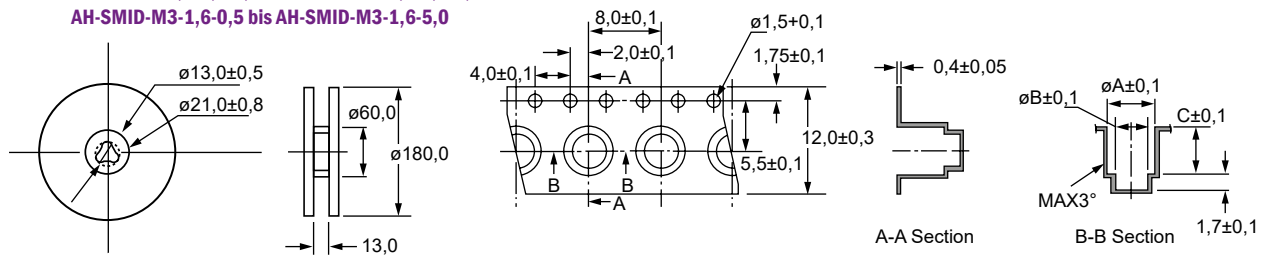
Art.-Nr.	Typ	M	A (mm)	B (mm)	H (mm)	C (mm)	I (mm)	W (mm)	VPE (Stck./Rolle)
096 20 05	AH-SMID-M2,0-1,6-0,5	M2	4,0	2,5	0,5	1,5	-	-	450
096 20 10	AH-SMID-M2,0-1,6-1,0	M2	4,0	2,5	1,0	1,5	-	-	450
096 20 15	AH-SMID-M2,0-1,6-1,5	M2	4,0	2,5	1,5	2,3	-	-	450
096 20 20	AH-SMID-M2,0-1,6-2,0	M2	4,0	2,5	2,0	2,3	-	-	450
096 20 25	AH-SMID-M2,0-1,6-2,5	M2	4,0	2,5	2,5	3,8	-	-	350
096 20 30	AH-SMID-M2,0-1,6-3,0	M2	4,0	2,5	3,0	3,8	-	-	350
096 20 35	AH-SMID-M2,0-1,6-3,5	M2	4,0	2,5	3,5	3,8	-	-	350
096 20 40	AH-SMID-M2,0-1,6-4,0	M2	4,0	2,5	4,0	5,3	-	-	250
096 20 45	AH-SMID-M2,0-1,6-4,5	M2	4,0	2,5	4,5	5,3	-	-	250
096 20 50	AH-SMID-M2,0-1,6-5,0	M2	4,0	2,5	5,0	5,3	-	-	250
096 20 55	AH-SMID-M2,0-1,6-5,5	M2	4,0	2,5	5,5	-	7,8	17,5	350
096 20 60	AH-SMID-M2,0-1,6-6,0	M2	4,0	2,5	6,0	-	7,8	17,5	350
096 20 65	AH-SMID-M2,0-1,6-6,5	M2	4,0	2,5	6,5	-	8,8	17,5	300
096 20 70	AH-SMID-M2,0-1,6-7,0	M2	4,0	2,5	7,0	-	8,8	17,5	300
096 20 75	AH-SMID-M2,0-1,6-7,5	M2	4,0	2,5	7,5	-	9,8	17,5	300
096 20 80	AH-SMID-M2,0-1,6-8,0	M2	4,0	2,5	8,0	-	9,8	17,5	300
096 25 05	AH-SMID-M2,5-1,6-0,5	M2,5	4,5	3,1	0,5	1,5	-	-	450
096 25 10	AH-SMID-M2,5-1,6-1,0	M2,5	4,5	3,1	1,0	1,5	-	-	450
096 25 15	AH-SMID-M2,5-1,6-1,5	M2,5	4,5	3,1	1,5	2,3	-	-	450
096 25 20	AH-SMID-M2,5-1,6-2,0	M2,5	4,5	3,1	2,0	2,3	-	-	450
096 25 25	AH-SMID-M2,5-1,6-2,5	M2,5	4,5	3,1	2,5	3,8	-	-	350
096 25 30	AH-SMID-M2,5-1,6-3,0	M2,5	4,5	3,1	3,0	3,8	-	-	350
096 25 35	AH-SMID-M2,5-1,6-3,5	M2,5	4,5	3,1	3,5	3,8	-	-	350
096 25 40	AH-SMID-M2,5-1,6-4,0	M2,5	4,5	3,1	4,0	5,3	-	-	250
096 25 45	AH-SMID-M2,5-1,6-4,5	M2,5	4,5	3,1	4,5	5,3	-	-	250
096 25 50	AH-SMID-M2,5-1,6-5,0	M2,5	4,5	3,1	5,0	5,3	-	-	250
096 25 55	AH-SMID-M2,5-1,6-5,5	M2,5	4,5	3,1	5,5	-	7,8	17,5	350
096 25 60	AH-SMID-M2,5-1,6-6,0	M2,5	4,5	3,1	6,0	-	7,8	17,5	350
096 25 65	AH-SMID-M2,5-1,6-6,5	M2,5	4,5	3,1	6,5	-	8,8	17,5	300
096 25 70	AH-SMID-M2,5-1,6-7,0	M2,5	4,5	3,1	7,0	-	8,8	17,5	300
096 25 75	AH-SMID-M2,5-1,6-7,5	M2,5	4,5	3,1	7,5	-	9,8	17,5	300
096 25 80	AH-SMID-M2,5-1,6-8,0	M2,5	4,5	3,1	8,0	-	9,8	17,5	300
096 25 85	AH-SMID-M2,5-1,6-8,5	M2,5	4,5	3,1	8,5	-	10,8	17,5	250
096 25 90	AH-SMID-M2,5-1,6-9,0	M2,5	4,5	3,1	9,0	-	10,8	17,5	250
096 25 95	AH-SMID-M2,5-1,6-9,5	M2,5	4,5	3,1	9,5	-	11,8	17,5	250
096 25 100	AH-SMID-M2,5-1,6-10,0	M2,5	4,5	3,1	10,0	-	11,8	17,5	250

Powerelemente SMT, Innengewinde

AH-SMID-M Abstandhalter

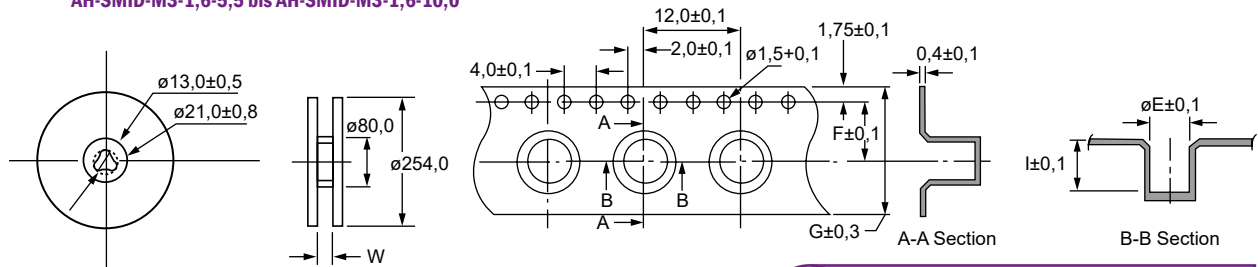
Art.-Nr.	Typ	M	A (mm)	B (mm)	H (mm)	C (mm)	I (mm)	W (mm)	VPE (Stck./ Rolle)
096 30 05	AH-SMID-M3,0-1,6-0,5	M3	5,0	3,5	0,5	1,5	-	-	450
096 30 10	AH-SMID-M3,0-1,6-1,0	M3	5,0	3,5	1,0	1,5	-	-	450
096 30 15	AH-SMID-M3,0-1,6-1,5	M3	5,0	3,5	1,5	2,3	-	-	450
096 30 20	AH-SMID-M3,0-1,6-2,0	M3	5,0	3,5	2,0	2,3	-	-	450
096 30 25	AH-SMID-M3,0-1,6-2,5	M3	5,0	3,5	2,5	3,8	-	-	350
096 30 30	AH-SMID-M3,0-1,6-3,0	M3	5,0	3,5	3,0	3,8	-	-	350
096 30 35	AH-SMID-M3,0-1,6-3,5	M3	5,0	3,5	3,5	3,8	-	-	350
096 30 40	AH-SMID-M3,0-1,6-4,0	M3	5,0	3,5	4,0	5,3	-	-	250
096 30 45	AH-SMID-M3,0-1,6-4,5	M3	5,0	3,5	4,5	5,3	-	-	250
096 30 50	AH-SMID-M3,0-1,6-5,0	M3	5,0	3,5	5,0	5,3	-	-	250
096 30 55	AH-SMID-M3,0-1,6-5,5	M3	5,0	3,5	5,5	-	7,8	17,5	350
096 30 60	AH-SMID-M3,0-1,6-6,0	M3	5,0	3,5	6,0	-	7,8	17,5	350
096 30 65	AH-SMID-M3,0-1,6-6,5	M3	5,0	3,5	6,5	-	8,8	17,5	300
096 30 70	AH-SMID-M3,0-1,6-7,0	M3	5,0	3,5	7,0	-	8,8	17,5	300
096 30 75	AH-SMID-M3,0-1,6-7,5	M3	5,0	3,5	7,5	-	9,8	17,5	300
096 30 80	AH-SMID-M3,0-1,6-8,0	M3	5,0	3,5	8,0	-	9,8	17,5	300
096 30 85	AH-SMID-M3,0-1,6-8,5	M3	5,0	3,5	8,5	-	10,8	17,5	250
096 30 90	AH-SMID-M3,0-1,6-9,0	M3	5,0	3,5	9,0	-	10,8	17,5	250
096 30 95	AH-SMID-M3,0-1,6-9,5	M3	5,0	3,5	9,5	-	11,8	25,5	250
096 30 100	AH-SMID-M3,0-1,6-10,0	M3	5,0	3,5	10,0	-	11,8	25,5	250

Typ: AH-SMID-M2,0-1,6-0,5 bis AH-SMID-M2,0-1,6-5,0
 AH-SMID-M2,5-1,6-0,5 bis AH-SMID-M2,5-1,6-5,0
 AH-SMID-M3-1,6-0,5 bis AH-SMID-M3-1,6-5,0



Gewinde	A	B
M2	4,3mm	2,8 mm
M2,5	4,8 mm	3,4 mm
M3	5,3 mm	3,8 mm

Typ: AH-SMID-M2,0-1,6-5,5 bis AH-SMID-M2,0-1,6-8,0
 AH-SMID-M2,5-1,6-5,5 bis AH-SMID-M2,5-1,6-10,0
 AH-SMID-M3-1,6-5,5 bis AH-SMID-M3-1,6-10,0



Gewinde	E	F	G
M2	4,3 mm	7,5 mm	16,0 mm
M2,5	4,8 mm	7,5 mm	16,0 mm
M3 (5,5-9,0)	5,3 mm	7,5 mm	16,0 mm
M3 (9,5-10,0)	5,3 mm	11,5 mm	24,0 mm

