

AH-SMID-M Abstandhalter

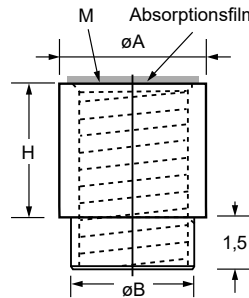


Merkmale

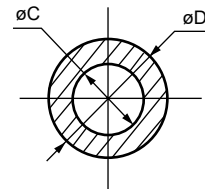
- zum Lötten in SMT, lose oder geblistert für automatische Montage
- als Wire-to-Board und Board-to-Board Verbindung im Hochstrombereich oder als Befestigung von Leiterplatten an Gehäusen bzw. Kabel auf Leiterplatte
- Material: Messing verzinkt

Abmessungen ► Einheit = mm

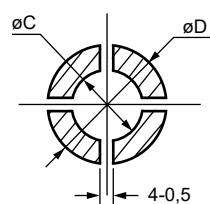
| Typ | øC | øD | Strombelastbarkeit |
|---------------------|--------|--------|--------------------|
| AH-SMID-M2,0-1,6-xx | 2,7 mm | 5,0 mm | 20A |
| AH-SMID-M2,5-1,6-xx | 3,3 mm | 5,5 mm | 20A |
| AH-SMID-M3-1,6-xx | 3,7 mm | 6,0 mm | 30A |



Empfohlene Einbaufläche



Empfohlener Lötpastenauftrag Stärke: 150 µm bis 200 µm



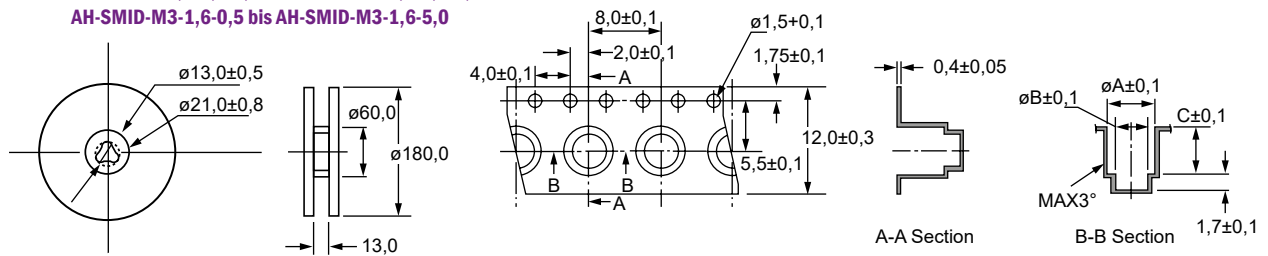
| Art.-Nr. | Typ | M | A (mm) | B (mm) | H (mm) | C (mm) | I (mm) | W (mm) | VPE (Stck./Rolle) |
|------------|-----------------------|------|--------|--------|--------|--------|--------|--------|-------------------|
| 096 20 05 | AH-SMID-M2,0-1,6-0,5 | M2 | 4,0 | 2,5 | 0,5 | 1,5 | - | - | 450 |
| 096 20 10 | AH-SMID-M2,0-1,6-1,0 | M2 | 4,0 | 2,5 | 1,0 | 1,5 | - | - | 450 |
| 096 20 15 | AH-SMID-M2,0-1,6-1,5 | M2 | 4,0 | 2,5 | 1,5 | 2,3 | - | - | 450 |
| 096 20 20 | AH-SMID-M2,0-1,6-2,0 | M2 | 4,0 | 2,5 | 2,0 | 2,3 | - | - | 450 |
| 096 20 25 | AH-SMID-M2,0-1,6-2,5 | M2 | 4,0 | 2,5 | 2,5 | 3,8 | - | - | 350 |
| 096 20 30 | AH-SMID-M2,0-1,6-3,0 | M2 | 4,0 | 2,5 | 3,0 | 3,8 | - | - | 350 |
| 096 20 35 | AH-SMID-M2,0-1,6-3,5 | M2 | 4,0 | 2,5 | 3,5 | 3,8 | - | - | 350 |
| 096 20 40 | AH-SMID-M2,0-1,6-4,0 | M2 | 4,0 | 2,5 | 4,0 | 5,3 | - | - | 250 |
| 096 20 45 | AH-SMID-M2,0-1,6-4,5 | M2 | 4,0 | 2,5 | 4,5 | 5,3 | - | - | 250 |
| 096 20 50 | AH-SMID-M2,0-1,6-5,0 | M2 | 4,0 | 2,5 | 5,0 | 5,3 | - | - | 250 |
| 096 20 55 | AH-SMID-M2,0-1,6-5,5 | M2 | 4,0 | 2,5 | 5,5 | - | 7,8 | 17,5 | 350 |
| 096 20 60 | AH-SMID-M2,0-1,6-6,0 | M2 | 4,0 | 2,5 | 6,0 | - | 7,8 | 17,5 | 350 |
| 096 20 65 | AH-SMID-M2,0-1,6-6,5 | M2 | 4,0 | 2,5 | 6,5 | - | 8,8 | 17,5 | 300 |
| 096 20 70 | AH-SMID-M2,0-1,6-7,0 | M2 | 4,0 | 2,5 | 7,0 | - | 8,8 | 17,5 | 300 |
| 096 20 75 | AH-SMID-M2,0-1,6-7,5 | M2 | 4,0 | 2,5 | 7,5 | - | 9,8 | 17,5 | 300 |
| 096 20 80 | AH-SMID-M2,0-1,6-8,0 | M2 | 4,0 | 2,5 | 8,0 | - | 9,8 | 17,5 | 300 |
| 096 25 05 | AH-SMID-M2,5-1,6-0,5 | M2,5 | 4,5 | 3,1 | 0,5 | 1,5 | - | - | 450 |
| 096 25 10 | AH-SMID-M2,5-1,6-1,0 | M2,5 | 4,5 | 3,1 | 1,0 | 1,5 | - | - | 450 |
| 096 25 15 | AH-SMID-M2,5-1,6-1,5 | M2,5 | 4,5 | 3,1 | 1,5 | 2,3 | - | - | 450 |
| 096 25 20 | AH-SMID-M2,5-1,6-2,0 | M2,5 | 4,5 | 3,1 | 2,0 | 2,3 | - | - | 450 |
| 096 25 25 | AH-SMID-M2,5-1,6-2,5 | M2,5 | 4,5 | 3,1 | 2,5 | 3,8 | - | - | 350 |
| 096 25 30 | AH-SMID-M2,5-1,6-3,0 | M2,5 | 4,5 | 3,1 | 3,0 | 3,8 | - | - | 350 |
| 096 25 35 | AH-SMID-M2,5-1,6-3,5 | M2,5 | 4,5 | 3,1 | 3,5 | 3,8 | - | - | 350 |
| 096 25 40 | AH-SMID-M2,5-1,6-4,0 | M2,5 | 4,5 | 3,1 | 4,0 | 5,3 | - | - | 250 |
| 096 25 45 | AH-SMID-M2,5-1,6-4,5 | M2,5 | 4,5 | 3,1 | 4,5 | 5,3 | - | - | 250 |
| 096 25 50 | AH-SMID-M2,5-1,6-5,0 | M2,5 | 4,5 | 3,1 | 5,0 | 5,3 | - | - | 250 |
| 096 25 55 | AH-SMID-M2,5-1,6-5,5 | M2,5 | 4,5 | 3,1 | 5,5 | - | 7,8 | 17,5 | 350 |
| 096 25 60 | AH-SMID-M2,5-1,6-6,0 | M2,5 | 4,5 | 3,1 | 6,0 | - | 7,8 | 17,5 | 350 |
| 096 25 65 | AH-SMID-M2,5-1,6-6,5 | M2,5 | 4,5 | 3,1 | 6,5 | - | 8,8 | 17,5 | 300 |
| 096 25 70 | AH-SMID-M2,5-1,6-7,0 | M2,5 | 4,5 | 3,1 | 7,0 | - | 8,8 | 17,5 | 300 |
| 096 25 75 | AH-SMID-M2,5-1,6-7,5 | M2,5 | 4,5 | 3,1 | 7,5 | - | 9,8 | 17,5 | 300 |
| 096 25 80 | AH-SMID-M2,5-1,6-8,0 | M2,5 | 4,5 | 3,1 | 8,0 | - | 9,8 | 17,5 | 300 |
| 096 25 85 | AH-SMID-M2,5-1,6-8,5 | M2,5 | 4,5 | 3,1 | 8,5 | - | 10,8 | 17,5 | 250 |
| 096 25 90 | AH-SMID-M2,5-1,6-9,0 | M2,5 | 4,5 | 3,1 | 9,0 | - | 10,8 | 17,5 | 250 |
| 096 25 95 | AH-SMID-M2,5-1,6-9,5 | M2,5 | 4,5 | 3,1 | 9,5 | - | 11,8 | 17,5 | 250 |
| 096 25 100 | AH-SMID-M2,5-1,6-10,0 | M2,5 | 4,5 | 3,1 | 10,0 | - | 11,8 | 17,5 | 250 |

Powerelemente SMT, Innengewinde

AH-SMID-M Abstandhalter

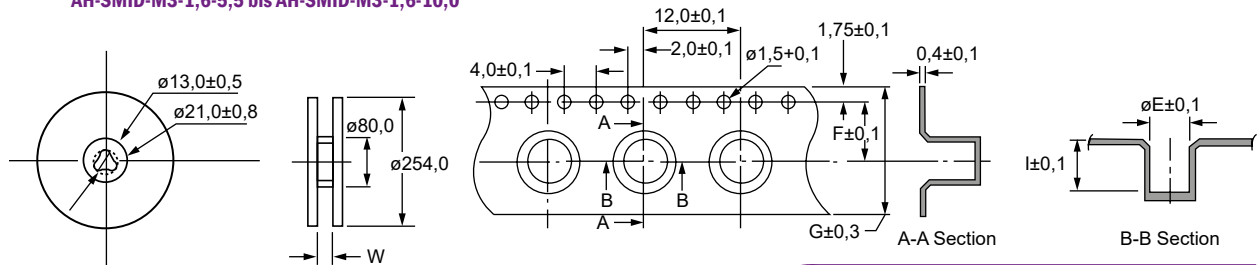
| Art.-Nr. | Typ | M | A (mm) | B (mm) | H (mm) | C (mm) | I (mm) | W (mm) | VPE (Stck./Rolle) |
|------------|-----------------------|----|--------|--------|--------|--------|--------|--------|-------------------|
| 096 30 05 | AH-SMID-M3,0-1,6-0,5 | M3 | 5,0 | 3,5 | 0,5 | 1,5 | - | - | 450 |
| 096 30 10 | AH-SMID-M3,0-1,6-1,0 | M3 | 5,0 | 3,5 | 1,0 | 1,5 | - | - | 450 |
| 096 30 15 | AH-SMID-M3,0-1,6-1,5 | M3 | 5,0 | 3,5 | 1,5 | 2,3 | - | - | 450 |
| 096 30 20 | AH-SMID-M3,0-1,6-2,0 | M3 | 5,0 | 3,5 | 2,0 | 2,3 | - | - | 450 |
| 096 30 25 | AH-SMID-M3,0-1,6-2,5 | M3 | 5,0 | 3,5 | 2,5 | 3,8 | - | - | 350 |
| 096 30 30 | AH-SMID-M3,0-1,6-3,0 | M3 | 5,0 | 3,5 | 3,0 | 3,8 | - | - | 350 |
| 096 30 35 | AH-SMID-M3,0-1,6-3,5 | M3 | 5,0 | 3,5 | 3,5 | 3,8 | - | - | 350 |
| 096 30 40 | AH-SMID-M3,0-1,6-4,0 | M3 | 5,0 | 3,5 | 4,0 | 5,3 | - | - | 250 |
| 096 30 45 | AH-SMID-M3,0-1,6-4,5 | M3 | 5,0 | 3,5 | 4,5 | 5,3 | - | - | 250 |
| 096 30 50 | AH-SMID-M3,0-1,6-5,0 | M3 | 5,0 | 3,5 | 5,0 | 5,3 | - | - | 250 |
| 096 30 55 | AH-SMID-M3,0-1,6-5,5 | M3 | 5,0 | 3,5 | 5,5 | - | 7,8 | 17,5 | 350 |
| 096 30 60 | AH-SMID-M3,0-1,6-6,0 | M3 | 5,0 | 3,5 | 6,0 | - | 7,8 | 17,5 | 350 |
| 096 30 65 | AH-SMID-M3,0-1,6-6,5 | M3 | 5,0 | 3,5 | 6,5 | - | 8,8 | 17,5 | 300 |
| 096 30 70 | AH-SMID-M3,0-1,6-7,0 | M3 | 5,0 | 3,5 | 7,0 | - | 8,8 | 17,5 | 300 |
| 096 30 75 | AH-SMID-M3,0-1,6-7,5 | M3 | 5,0 | 3,5 | 7,5 | - | 9,8 | 17,5 | 300 |
| 096 30 80 | AH-SMID-M3,0-1,6-8,0 | M3 | 5,0 | 3,5 | 8,0 | - | 9,8 | 17,5 | 300 |
| 096 30 85 | AH-SMID-M3,0-1,6-8,5 | M3 | 5,0 | 3,5 | 8,5 | - | 10,8 | 17,5 | 250 |
| 096 30 90 | AH-SMID-M3,0-1,6-9,0 | M3 | 5,0 | 3,5 | 9,0 | - | 10,8 | 17,5 | 250 |
| 096 30 95 | AH-SMID-M3,0-1,6-9,5 | M3 | 5,0 | 3,5 | 9,5 | - | 11,8 | 25,5 | 250 |
| 096 30 100 | AH-SMID-M3,0-1,6-10,0 | M3 | 5,0 | 3,5 | 10,0 | - | 11,8 | 25,5 | 250 |

Typ: AH-SMID-M2,0-1,6-0,5 bis AH-SMID-M2,0-1,6-5,0
 AH-SMID-M2,5-1,6-0,5 bis AH-SMID-M2,5-1,6-5,0
 AH-SMID-M3-1,6-0,5 bis AH-SMID-M3-1,6-5,0



| Gewinde | A | B |
|---------|--------|--------|
| M2 | 4,3mm | 2,8 mm |
| M2,5 | 4,8 mm | 3,4 mm |
| M3 | 5,3 mm | 3,8 mm |

Typ: AH-SMID-M2,0-1,6-5,5 bis AH-SMID-M2,0-1,6-8,0
 AH-SMID-M2,5-1,6-5,5 bis AH-SMID-M2,5-1,6-10,0
 AH-SMID-M3-1,6-5,5 bis AH-SMID-M3-1,6-10,0



| Gewinde | E | F | G |
|---------------|--------|---------|---------|
| M2 | 4,3 mm | 7,5 mm | 16,0 mm |
| M2,5 | 4,8 mm | 7,5 mm | 16,0 mm |
| M3 (5,5-9,0) | 5,3 mm | 7,5 mm | 16,0 mm |
| M3 (9,5-10,0) | 5,3 mm | 11,5 mm | 24,0 mm |

