

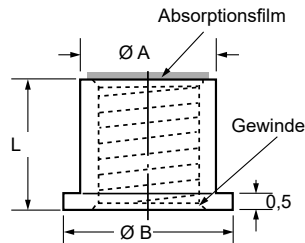
# AH-SMI-M SMD-Abstandhalter



### Merkmale

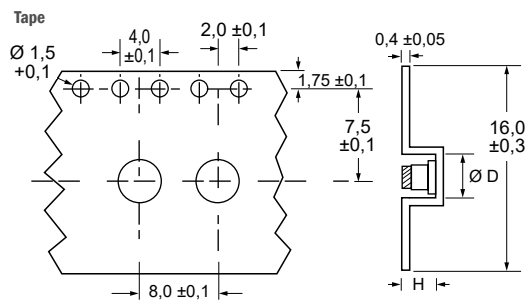
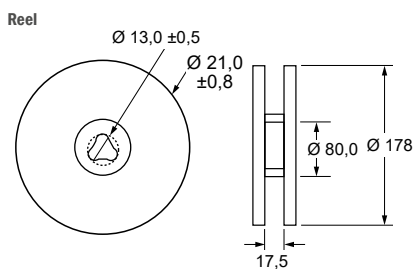
- SMD-Abstandhalter, reflow-lötbar, Automaten bestückbar
- Absorptionsfilm nach Reflow entfernen
- Verpackung: Tape and Reel (Standard) oder Blister (ohne Absorptionsfolie)
- Material: Messing
- Oberfläche: verzinkt
- empfohlene Lötmitteldicke: 150 µm - 200 µm (bitte gleichmäßig auftragen)

### Abmessungen ► Einheit = mm



Art.-Nr.	Typ	M	Ø A (mm)	Ø B (mm)	L (mm)	max. Anzugsdrehmoment (Ncm)	VPE (Stck./Rolle)
096 002 020	AH-SMI-M2-2,0	M2	3,0	4,0	2,0	9,8	500
096 002 025	AH-SMI-M2-2,5	M2	3,0	4,0	2,5	9,8	500
096 002 030	AH-SMI-M2-3,0	M2	3,0	4,0	3,0	9,8	500
096 002 035	AH-SMI-M2-3,5	M2	3,0	4,0	3,5	9,8	400
096 002 040	AH-SMI-M2-4,0	M2	3,0	4,0	4,0	9,8	400
096 002 045	AH-SMI-M2-4,5	M2	3,0	4,0	4,5	9,8	350
096 002 050	AH-SMI-M2-5,0	M2	3,0	4,0	5,0	9,8	350
096 002 525	AH-SMI-M2,5-2,5	M2,5	3,5	4,5	2,5	29,4	500
096 002 530	AH-SMI-M2,5-3,0	M2,5	3,5	4,5	3,0	29,4	500
096 002 535	AH-SMI-M2,5-3,5	M2,5	3,5	4,5	3,5	29,4	400
096 002 540	AH-SMI-M2,5-4,0	M2,5	3,5	4,5	4,0	29,4	400
096 002 545	AH-SMI-M2,5-4,5	M2,5	3,5	4,5	4,5	29,4	350
096 002 550	AH-SMI-M2,5-5,0	M2,5	3,5	4,5	5,0	29,4	350
096 003 025	AH-SMI-M3-2,5	M3	4,0	5,0	2,5	29,4	500
096 003 030	AH-SMI-M3-3,0	M3	4,0	5,0	3,0	29,4	500
096 003 035	AH-SMI-M3-3,5	M3	4,0	5,0	3,5	29,4	400
096 003 040	AH-SMI-M3-4,0	M3	4,0	5,0	4,0	29,4	400
096 003 045	AH-SMI-M3-4,5	M3	4,0	5,0	4,5	29,4	350
096 003 050	AH-SMI-M3-5,0	M3	4,0	5,0	5,0	29,4	350

### Abmessungen ► Einheit = mm

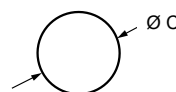


	Ø D (mm)
AH-SMI-M2	4,3
AH-SMI-M2,5	4,8
AH-SMI-M3	5,3



### Lötpadempfehlung:

	Ø C
AH-SMI-M2	4,5
AH-SMI-M2,5	5,0
AH-SMI-M3	5,5



	H (mm)
AH-SMI-M2	2,0 - 3,0
AH-SMI-M2,5	2,5 - 3,0
AH-SMI-M3	2,5 - 3,0
AH-SMI-M2	3,5 - 4,0
AH-SMI-M2,5	3,5 - 4,0
AH-SMI-M3	3,5 - 4,0
AH-SMI-M2	4,5 - 5,0
AH-SMI-M2,5	4,5 - 5,0
AH-SMI-M3	4,5 - 5,0